

**GREEN PAINT SYSTEM**  
*Reduce, reuse, recycle*

## GREEN PAINT SYSTEM

Unser neues, verbessertes Lackiersystem verwendet einen ultradünnen PET-Liner. Der Einsatz von recyceltem PET (Polyethylenterephthalat) in unserer Produktion bringt uns als Unternehmen einen weiteren „grünen“ Schritt voran in Richtung umweltoptimiertes Lackieren. Dies gilt umso mehr, als wir für die Herstellung unserer flexiblen Innenbecher im Vergleich zum durchschnittlichen Liner unserer Marktbegleiter unglaubliche 40-50% weniger Kunststoff verwenden. Berücksichtigt man einen jährlichen, europaweiten Bedarf von ca. 150 Millionen produzierten Bechersystemen ist dies eine erhebliche Menge an eingespartem Kunststoff.

Wussten Sie, dass PET eine minimale Reibung mit der Farbe gewährleistet, chemikalienbeständiger ist als LDPE und ein Liner aus PET viel schneller zusammenfällt als LDPE? Unser neues GPS garantiert Ihnen darüber hinaus & auf Grund o.g. Vorteile, jederzeit eine perfekte Farbgenauigkeit beim Lackieren. Zwei weitere, nicht von der Hand zu weisende Vorteile unseres einzigartigen PET-Liners sind, dass er nicht nur die Farbreste im Liner sondern auch das gesamte Müllaufkommen an Kunststoffabfällen in Ihrem Unternehmen reduziert.

**GPS 650125 - 650190**



▶ **VIDEO ANSEHEN**



### • **Verschlusskappe**

Einfaches Aufbewahren von überschüssigem Material

**GPS 00**

### **Deckel**

- Gewichtsoptimierter Deckel mit integriertem Sieb

### **PET-liner**

- PET-liner
- Ultradünner PET-Liner
- Bis zu 50% dünner als herkömmliche Systeme
- Hochtransparent für genaues Mischen
- Geringere Reibung und daher wesentlich besserer Farbfluss
- Leichteres und schnelleres Zusammenfallen als LDPE und daher schnellere Farbabgabe aus dem Liner.

### • **Wiederverwendbarer Außenbecher**

- 10 verschiedene Mischungsverhältnisse
- Optimierte Höhe-Breite-Maße für genaueres Messen



# BIS ZU 50% WENIGER KUNSTSTOFF IN 5 SCHRITTEN!

## 5 RECYCELN & ERNEuern

Nicht alle Recyclingunternehmen sind in der Lage diese Produkte wieder zu verwertbarem Kunststoff aufzubereiten. Für Unternehmen welche hierzu nicht in der Lage sind und dieses Verfahren nicht anbieten oder umsetzen können, gibt es eine alternative Lösung:

Statt den Abfall einfach nur zu verbrennen, verwenden sie ihn als Heizmaterial für Produktionsprozesse wie z. B. bei der Herstellung von Ziegeln. Dem Abfallkreislauf rückgeführte Materialien werden als recycelte Rohstoffe z.B. an uns geliefert und dem Produktionsprozess wieder als Rohstoff zugeführt. Somit beginnt der Kreislauf von neuem.



## 4 ENTSORGUNG

Dank des wiederverwendbaren Außenbeckers gibt es bereits ein Produkt, welches Sie nicht entsorgen müssen. Sollte trotzdem einmal der Becher entsorgt werden müssen, kann er dem herkömmlichen Polypropylen-Recyclingprozess (z.B. Gelber Sack, Gelbe Tonne) zugeführt werden. Der PET-Innenbehälter und der Deckel sind gemäß den örtlichen Vorschriften zu entfernen.

## 1 WERKSTOFFE

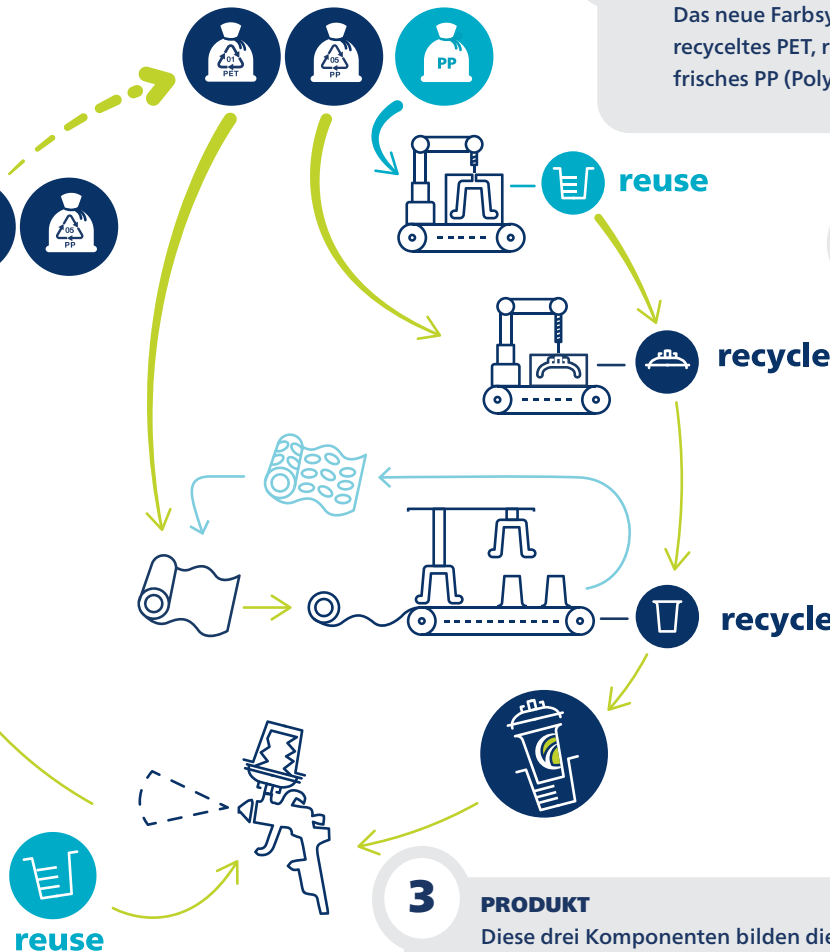
Das neue Farbsystem besteht aus drei Grundrohstoffen: recyceltes PET, recyceltes PP (Polypropylen) und neues, frisches PP (Polypropylen).

## 2 PRODUKTIONSVERFAHREN

Das recycelte PET wird in den PET-Liner umgewandelt. Während dieses Prozesses fällt eine Menge Überschuss an, den wir wiederverwenden, um weitere PET-Liner ohne Abfall zu produzieren. Nach dem Stanzen des PET-Liners bleiben 30 % des Kunststoffs übrig, die wieder vollständig recycelt werden. Darüber hinaus werden zwei Arten von Polypropylen verwendet. Die recycelte Version wird für die Herstellung unserer Deckel verwendet, die nicht recycelte Version für die Herstellung des festen Außenbehälters.

## 3 PRODUKT

Diese drei Komponenten bilden die Rohstoffe unser neues "Green Paint System". Recycelte Rohstoffe, wiederverwendbare Materialien sowie die Möglichkeit, das komplette System nach Verwendung dem Wiederverwertungskreislauf zurückzuführen, machen unser GPS ökologischer als auch innovativer als alles bisher da gewesene. All dies gewährleistet uns einen wesentlichen & deutlichen Vorsprung hinsichtlich Umweltfreundlichkeit gegenüber unseren Marktgleitern ein.



## SPEZIFIKATIONEN

<b>GPS 60190</b>	Filterdeckel Weiß	190µm (für lösemittelbasierte Lacke)
<b>GPS 60125</b>	Filterdeckel Grün	125µm (für wasserbasierende Lacke)

## PASSENDE ADAPTER

<b>GPS 01</b>	GPS Adapter M16 x 1,5 Innengewinde
<b>GPS 02</b>	GPS Adapter M16 x 1,5 Außengewinde
<b>GPS 03</b>	GPS Adapter 3/8 Innengewinde
<b>GPS 04</b>	GPS Adapter 3/8 Außengewinde
<b>GPS 05</b>	GPS Adapter 1/4
<b>GPS 06</b>	GPS Adapter MINI 1/4 Außengewinde
<b>GPS 07</b>	GPS Adapter M14x1 Innengewinde
<b>GPS 08</b>	GPS Adapter QCC für SATA Mini-Jet

LISTE DER GEEIGNETEN SPRITZPISTOLEN ►



## VERWENDBAR MIT

<b>WMG 00</b>	Wall mount for dispenser box
---------------	------------------------------



**GPS 01**



**GPS 02**



**GPS 03**



**GPS 04**



**GPS 05**



**GPS 06**



**GPS 07**



**GPS 08**

### GPS ADAPTER M16 X 1,5 INNENGEWINDE

**GPS 01**

### GPS ADAPTER M16 X 1,5 AUßENGEWINDE

**GPS 02**

### GPS ADAPTER 3/8 INNENGEWINDE

**GPS 03**

### GPS ADAPTER 3/8 AUßENGEWINDE

**GPS 04**

### GPS ADAPTER 1/4

**GPS 05**

### GPS ADAPTER MINI 1/4 AUßENGEWINDE

**GPS 06**

### GPS ADAPTER M14X1 INNENGEWINDE

**GPS 07**

### GPS ADAPTER QCC FÜR SATA MINI-JET

**GPS 08**



### WANDHALTERUNG FÜR DISPENSERBOX HANDSCHUHE

**WMG 00**

# MONTIEREN SIE IHRE SPRITZPISTOLE IN 4 EINFACHEN SCHRITTEN

1



## SCHRITT 1

- Legen Sie den flexiblen Liner in den festen, bedruckten Außenbecher.
- Messen und mischen Sie Ihre Farbe und geben Sie diese in das Bechersystem.
- Drücken und schrauben Sie den entsprechenden Deckel (grün oder weiß) in Uhrzeigerrichtung auf den Außenbecher des GPS. Hierdurch dichtet der Liner den Außenbecher automatisch gegen den Deckel ab.

2



## SCHRITT 2

- Wählen Sie den passenden Pistolen-Adapter für Ihre Lackierpistole und montieren Sie diesen.
- Stellen Sie das befüllte GPS auf eine stabile, gerade & ebene Fläche.
- Pressen Sie nun die Pistole mit dem entsprechenden Adapter auf den Deckel des Bechersystems und schaffen Sie durch Vierteldrehung eine sichere Verbindung.
- Schließen Sie den Luftschlauch an die Lackierpistole an.

3



## SCHRITT 3

- Drehen Sie die Spritzpistole auf den Kopf.
- Betätigen Sie den Abzug der Pistole bis Material austritt um die vorhandene Luft im Farbkanal der Pistole entweichen zu lassen.

4



## SCHRITT 4

- Drehen Sie das System wieder aufrecht.
- Regulieren Sie den Luftdruck entsprechend den Vorgaben Ihres Lackherstellers und das GPS ist einsatzbereit.



ANSEHEN  
3D VIDEO

## LAGERN

- Drücken Sie die Verschlusskappe auf den Deckel und drehen Sie den Liner inklusive Filterdeckel einfach auf den Kopf.



## ENTSORGUNG

- Nach vollständiger Entleerung des Systems, entsorgen Sie dies gemäß den lokalen Vorschriften für Abfallwirtschaft.



### DIE NÄCHSTE INNOVATION

Innovation ist mehr als nur eine technische Verbesserung. Innovation ist Fortschritt, die Chance, etwas besser zu machen oder etwas zu tun, das bisher als unmöglich galt.

Unser neues Finixa-Farbsystem ist in dieser Hinsicht sicherlich innovativ. Das erneuerte System verwendet einen ultradünnen PET-Liner. Die Verwendung von recyceltem Polyethylenterephthalat (PET) bringt uns als Unternehmen einen grünen Schritt voran. Hinzu kommt, dass wir für die Herstellung unserer neuen flexiblen Innenbecher unglaubliche 40-50 % weniger

Kunststoff verwenden. Das heißt, im Vergleich zum durchschnittlichen Liner unserer Wettbewerber auf dem Markt. Bei einem europäischen Markt von unglaublichen 150 Millionen produzierten Systemen ist dies eine beträchtliche Menge an Kunststoff, deren Verwendung wir vermeiden können.

Die Kombination aus der Stufenkonstruktion im Inneren des Außenbechers, die dafür sorgt, dass der Liner perfekt positioniert und abgedichtet ist, und unserem hoch komprimierbaren Liner sorgt für ein sehr sanftes Erlebnis während und nach dem Spritzen.

Die Automobilindustrie gilt auch heute noch als ein sehr umweltbelastender Sektor. Wir versuchen, dies Schritt für Schritt zu kompensieren oder zu verbessern, wo wir können. Zu diesem Zweck führen wir echte ökologische Innovationen ein, wie z. B. unser neues Lackiersystem. Gemeinsam bauen wir an einer besseren Zukunft.



For more information, contact us! | [info@finixa.com](mailto:info@finixa.com)

